

加入依頼書 (家族まるごと安心補償)

申込日 年 月 日

新規

変更

契約の内容を変更する場合に○をしてください。

変更、脱退等を申し出ないかぎり、翌年以降も自動的に継続します。
(ただし、保険金請求が多発した場合などはこのかぎりではありません。)

生活協同組合コープかごしま御中

家族まるごと安心補償

※必ず組合員名をお書きください。

組合員番号

組合員 (加入者)	住所	市・郡名以下フリガナ 〒 <input type="text"/> - <input type="text"/>
	氏名	フリガナ
	電話	
	フリガナ	

申込人(加入者)および被保険者は、募集文書または損保ジャパン公式ウェブサイト (<https://www.sompo-japan.co.jp/>) に掲載の【個人情報の取扱い】に同意します。

【重要】★の項目は「告知事項」です。事実と異なる内容を記載した場合や事実を記載しなかった場合には、ご契約を解除し保険金をお支払いできないことがありますのでご注意ください。

被保険者本人の情報をご記入ください。

フリガナ					
被保険者(本人)					
生年月日	S・H	年	月	日(歳)	性別 1. 男 2. 女
★職業・職種	※種級別表をご確認のうえ、○印を付けてください。 1. A 2. B				無職
	※具体的にお書きください。				

※年金生活者・学生・主婦・主夫などで仕事をされていない方は無職に○をつけてください。

【家族型】 申込みコースに○を付けてください。

基本コース	FA	FB	FC
月額保険料	1,820円	3,370円	4,920円

特約付帯	する	しない
特約保険料	470円	470円
合計保険料	2,290円	5,390円

【夫婦型】

基本コース	CA	CB
月額保険料	1,520円	2,780円

特約付帯	する	しない
特約保険料	250円	250円
合計保険料	1,770円	3,030円

【個人型】

基本コース	PA
月額保険料	1,300円

特約セット	する	しない
特約保険料	220円	

合計保険料	1,520円
-------	--------

★他の契約の有無(無) (有)
(死亡・後遺障害保険金額 万円 入院日額 円 通院日額 円)

※傷害で死亡・入院した際に補償される他の保険の総額をご記入ください。

家族まるごと安心補償 傷害総合保険 加入申込票本人控

生協の係記入

加入者氏名	申込みコース名
受付日	保険料欄 円
令和 年 月 日	受付者印 店 センター

料金受取人払郵便

8 9 0 - 8 7 9 0

鹿児島中央局
承認
6289

差出有効期間
2027年1月
31日まで
(切手不要)

傷害総合保険加入依頼書在中

株式会社コープサービス
保険係 行

933

受取人
鹿児島市広木一丁目1番1号



✂️ キリトリ

家族まるごと(傷害総合保険)

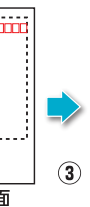
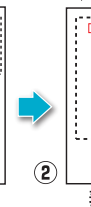
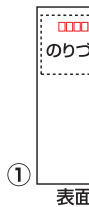
加入依頼書の郵送方法

- ①左の宛名部分を点線に沿って切り取り、お手持ちの封筒の上半分にしかりと、のり付けしてください。封筒は、郵送に差しつかえないものであれば、どんな封筒もご使用いただけます。
(最大サイズ120×235mm)
- ②その封筒の中に必要事項をご記入の上、加入依頼書をお入れください。
- ③封筒の裏にお手数ですが、お名前と住所をご記入ください。



傷害保険加入依頼書
(封筒に入るよう
折りたたむ)

通常郵便より1~2日
遅い到着となります。
お早めにご提出ください。



切手不要



加入依頼書の職業・職種については、
下記の表をご参考にご記入下さい。

職種級別	職業・職種
A級	下記以外
B級	木・竹・草・つる製品製造業者、漁業業者、建設業者(高所作業の有無を問いません。)、採鉱・採石業者、自動車運転者(バス・タクシー運転者、貨物自動車運転者等を含むすべての自動車運転者)、農林業業者

※1 オートデスター、オートバイ競争選手、自転車競争選手、自動車競争選手、猛獣取扱者(動物園の飼育係を含みます。)、モーターボート競争選手の方等は上表の分類と保険料が異なります。
※2 プロボクサー、プロレスラー、カ士、ローラーゲーム選手(レフリーを含みます。の方等についてはお引き受けできません。

加入依頼書の他の契約の有無については、
下記の表を参考にご記入下さい。

他の契約等合算 (お引受け限度額)	死亡・後遺障害	5,000万円以下
	入院	15,000円以下
	通院	10,000円以下

※他の契約等につきましては、(注意喚起事項のご説明)欄をご確認ください。
※「他の保険契約等」とは、傷害保険全種目、積立型傷害保険全種目、医療保険の傷害特約、および生命保険等が対象で、保険契約の全部または一部に対して支払責任が同じである、当社、他社の保険契約または共済契約をいいます。

✂️ キリトリ